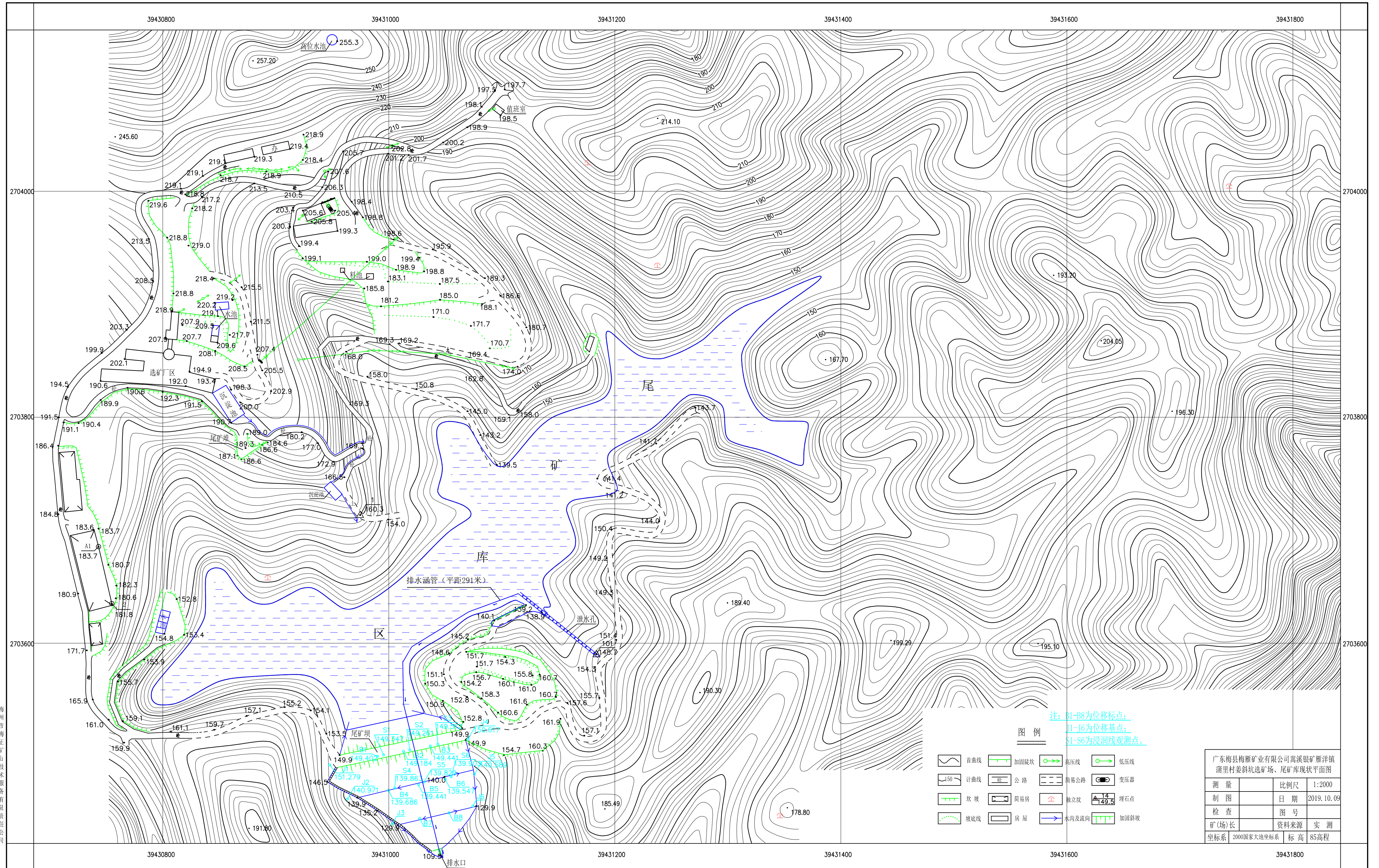


梅州市梅雁矿业有限公司嵩溪银矿雁洋镇蒲里村姜斜坑选矿场、尾矿库现状平面图



注: B1-B8为位移标点;
 B1-B6为位移基点;
 S1-S6为浸润线观测点。

- 图例**
- 首曲线
 - 计曲线
 - 坎坡
 - 坡底线
 - 加固陡坎
 - 公路
 - 简易公路
 - 房屋
 - 高压线
 - 低压线
 - 变压器
 - 独立杆
 - 埋石点
 - 加固斜坡

广东梅县梅雁矿业有限公司嵩溪银矿雁洋镇蒲里村姜斜坑选矿场、尾矿库现状平面图	
测量	比例尺 1:2000
制图	日期 2019.10.09
检查	图号
矿(场)长	资料来源 实测
坐标系 2000国家大地坐标系	标高 85高程

梅州市梅雁矿业有限公司